



# Ежедневный обзор

27 октября 2009 г.

## Взгляд трейдера

Новая торговая неделя на российском рынке акций началась с умеренного позитива. Впрочем, цены наиболее ликвидных акций повышались слабо. Отметим, что, в принципе, внешний фон мог способствовать подъему котировок – поднимались и зарубежные фондовые рынки, и стоимость нефти. Однако, рост указанных индикаторов был относительно невысоким, а российский рынок явно перегрет. Из-за этого, и подъем на российских площадках был скромным. Оборот также был относительно небольшим. Старые идеи уже все отыграны, а новые, по всей видимости, так и не были найдены участниками торгов для обоснования игры на повышение.

## Основные события

**Нулевая экспортная пошлина на восточносибирскую нефть может действовать 5-7 лет.**

Нулевая экспортная пошлина на нефть Восточной Сибири должна действовать минимум 5-7 лет, об этом заявил министр энергетики РФ Сергей Шматко.

**Северсталь в 3 кв. 2009 г. увеличила производство стали на 19% по сравнению со вторым кварталом до 4,5 млн т**

Северсталь в 3 кв. 2009 г. увеличила производство стали по сравнению с предыдущим кварталом на 19% до 4,5 млн т. По сравнению с аналогичным периодом прошлого года производство стали сократилось на 25%. Выпуск проката в третьем квартале по сравнению с аналогичным периодом прошлого года упал на 19% до 3,4 млн т, но увеличился на 19% по сравнению с предыдущим кварталом.

## Другие новости

➤ **Татнефть потратит в 2010 г. на добычу нефти 20,6 млрд руб.**

Татнефть запланировала инвестпрограмму по добыче нефти на 2010 г. в размере 20,6 млрд руб., сообщила компании.

➤ **Мечел снизил добычу угля за 9 месяцев на 40%, производство проката - на 10%.**

Группа Мечел за 9 мес. этого года произвела 12,3 млн т угля, выпуск проката составил 3,89 млн т. За 9 месяцев прошлого года добыча угля Мечелом составило 20,702 млн т, проката - 4,313 млн т. Таким образом, компания снизила добычу угля за девять месяцев на 40%, производство проката - на 10%. Выпуск стали снизился на 16% - до 3,97 млн т.

➤ **Аэрофлот в январе-сентябре сократил перевозки пассажиров на 8,9%.**

ОАО «Аэрофлот-российские авиалинии» в январе-сентябре 2009 г. сократило перевозки пассажиров на 8,9% по сравнению с аналогичным периодом прошлого года, до 6,5 млн человек.

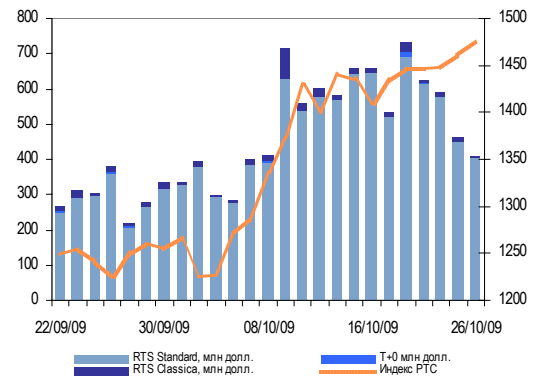
## Рыночные показатели

### Основные индикаторы и индексы

	Закр. кот.	Изменение		Изменение, %			год
		день, руб.	неделя	неделя	месяц	год	
Индекс РТС	▲ 1 476,06	14,76	1,01	2,98	20,47	168,65	
Индекс ММВБ	▼ 1 358,31	-6,78	-0,50	-0,51	14,35	164,46	
Долл./Руб.	▲ 29,0503	0,10	0,36	-0,80	-3,60	7,06	
Евро/Руб.	▼ 43,1837	-0,34	-0,77	-1,34	-2,42	25,49	
Евро/Долл.	▼ 1,4864	-0,02	-1,13	-0,56	1,28	17,21	
Индекс DJ	▼ 9 867,96	-104,22	-1,05	-2,22	2,10	17,77	
NASDAQ	▼ 2 141,85	-12,62	-0,59	-1,58	2,44	38,00	
FTSE 100	▼ 5 191,74	-50,83	-0,97	-1,70	2,16	33,69	
Nikkei 225	▲ 10 362,62	79,63	0,77	1,23	0,94	35,48	
MSCI EM	▼ 966,42	-1,53	-0,16	-1,08	6,43	103,89	

Оценка: Велес Капитал

### Динамика индекса РТС и объемов торгов



### Сырьевые рынки

	Закр. кот.	Изменение		Изменение, %			год
		день, долл.	неделя	неделя	месяц	год	
Brent, долл./барр.	▼ 76,01	-1,01	-1,31	-0,95	17,75	25,30	
Urals, долл./барр.	▼ 75,65	-1,27	-1,65	-0,54	17,49	26,23	
Золото, долл./унц	▼ 1 042,55	-17,07	-1,61	-2,47	4,68	40,17	
Палладий, долл./унц	▼ 333,83	-3,52	-1,04	-0,47	13,64	89,54	
Медь, долл./т	▼ 6 610	-39	-0,59	2,16	10,35	75,33	
Никель, долл./т	▼ 18 650	-345	-1,82	-3,24	10,36	86,50	

Оценка: Велес Капитал

### Котировки российских акций

	Закр. кот.	Изменение		Изменение, %			год
		день, долл.	неделя	неделя	месяц	год	
ВТБ	- 0,002	-	-	-0,45	22,78	110,48	
Полос Золото	- 58,00	-	-	17,89	31,52	286,67	
НорНикель	▼ 148,00	-1,000	-0,67	7,25	20,33	152,99	
Ростелеком	- 7,420	-	-	34,91	49,75	29,61	
МТС	▼ 7,850	-0,070	-0,88	6,80	18,05	122,70	
Сбербанк	▲ 2,430	0,020	0,83	4,07	26,56	273,85	
ЛУКОЙЛ	▲ 65,80	0,300	0,46	-0,60	25,33	164,26	
Газпром нефть	- 5,500	-	-	-5,98	33,82	266,67	
Сургутнефтегаз	- 0,996	-	-	1,12	20,73	107,50	
Газпром	▲ 6,800	0,120	1,80	2,80	17,04	134,48	
Татнефть	- 4,880	-	0,21	1,67	16,89	371,50	
Роснефть	▼ 8,500	-0,040	-0,47	2,04	16,68	214,81	

Оценка: Велес Капитал

### Паевые инвестиционные фонды УК «Велес Менеджмент»

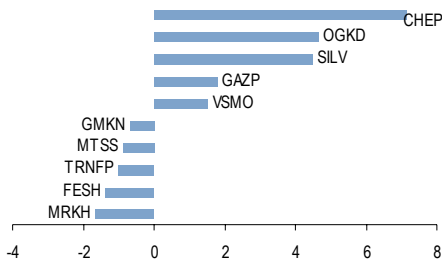
	Стоимость чистых активов, руб.	Стоимость пая, руб.	Изменение стоимости пая, %			с момента формирования, % годовых
			день	месяц	год	
ВЕЛЕС Капитал	▲ 9 999 657	1 074,50	1,57	11,55	99,70	2,09
ВЕЛЕС Капитал - Избранные Акции	▲ 7 990 556	742,88	1,48	9,79	129,66	-8,77
ВЕЛЕС Капитал - Облигации	▼ 4 469	558,59	-29,38	-37,90	-37,99	-26,20

Источник: УК "Велес Менеджмент"

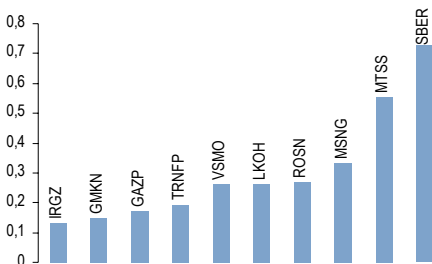
Данные аналитические материалы ИК «Велес Капитал» могут быть использованы только в информационных целях. Компания не дает гарантий относительно полноты приведенной в них информации и ее достоверности, а также не несет ответственности за прямые или косвенные убытки от использования данных материалов не по назначению. Данный документ не может рассматриваться как основание для покупки или продажи тех или иных ценных бумаг.



**Лидеры роста и падения, %**



**Лидеры по оборотам в РТС, млн долл.**



**Уровни поддержки и сопротивления индекса РТС**

	поддержка, п.	сопротивление, п.
1	1 400,00	1 456,00
2	1 389,00	1 500,00
3	1 342,00	1 521,00

**Взгляд трейдера**

Новая торговая неделя на российском рынке акций началась с умеренного позитива. Впрочем, цены наиболее ликвидных акций повышались слабо. Отметим, что, в принципе, внешний фон мог способствовать подъему котировок – поднимались и зарубежные фондовые рынки, и стоимость нефти. Однако, рост указанных индикаторов был относительно невысоким, а российский рынок явно перегрет. Из-за этого, и подъем на российских площадках был скромным. Оборот также был относительно небольшим. Старые идеи уже все отыграны, а новые, по всей видимости, так и не были найдены участниками торгов для обоснования игры на повышение.

Индекс РТС за день вырос на 1,01% и составил 1476,06 пунктов. Наиболее серьезный положительный вклад в рост индикатора внесли бумаги Уралкалия (+10,17%), Полюс Золота (+5,71%) и привилегированные акции Сбербанка (+18,38%). Негативно на индекс повлияли бумаги ЛУКОЙЛа (-0,76%), Роснефти (-0,59%) и Норильского никеля (-0,67%).

Оборот на фондовом рынке РТС находился на среднем уровне и составил 404 млн долл. Наибольшие объемы отмечались по бумагам Газпрома (154 млн долл.), Сбербанка (145 млн долл.) и ЛУКОЙЛа (38 млн долл.).

С учетом внешнего фона, сегодня российский рынок акций вряд ли сможет показать какой-либо серьезный рост. В частности, основные фондовые индикаторы Европы и США снизились на величину порядка 1%, нефть также в небольшом минусе. Соответственно, факторов для роста в настоящий момент нет.

**Вероятные уровни поддержки и сопротивления индекса РТС**





## Нефть и газ

**Нулевая экспортная пошлина на восточносибирскую нефть может действовать 5-7 лет.**

Нулевая экспортная пошлина на нефть Восточной Сибири должна действовать минимум 5-7 лет, об этом заявил министр энергетики РФ Сергей Шматко на проходящей в Москве международной энергетической неделе, передает Интерфакс.

В частности он пояснил, что минимальный срок подготовки месторождения к добыче составляет 5-7 лет, кроме того, после этого сырье необходимо добывать и экспортировать, чтобы обеспечить окупаемость проекта. По его словам, в документе, который будет вводить нулевую экспортную пошлину, не планируется указывать срок действия данной меры. Однако правительство оставляет за собой право регулировать инвестиционную привлекательность и находить здоровый баланс между интересами государства и нефтяниками.

По нашему мнению, высказывание министра энергетики относительно возможного срока действия экспортной пошлины положительно скажется на акциях компаний, которые являются основными бенефициарами данных льгот. В первую очередь, речь идет о таких компаниях как Роснефть, осваивающей Ванкорское месторождение с максимальным уровнем добычи нефти в 25,5 млн т, Сургутнефтегаз, разрабатывающем Талаканское месторождение с годовой добычей на пике в 7,5 млн т, ТНК-ВР, осваивающей совместно с Роснефтью Верхнечонское месторождение с пиком добычи на уровне 7 млн т. Эти компании только начали освоение обозначенных месторождений, и с каждым годом рост добычи и экспорта с них будет набирать обороты. К тому же, данные компании сейчас смотрят и на другие месторождения находящиеся в зоне действия льготных экспортных пошлин. Нулевая пошлина позволит более быстро окупить инвестиции в месторождения и приведет в дальнейшем к росту свободного денежного потока компаний.

Мы также полагаем, что значительный срок действия нулевых экспортных пошлин привлечет и другие компании к работе в восточносибирской нефтегазовой провинции, что будет положительно для отрасли в целом и для подъема молодого нефтегазового региона.

*Дмитрий Лютягин*  
[DLyutyagin@veles-capital.ru](mailto:DLyutyagin@veles-capital.ru)

**Показатели компании**

Цена посл. сделки, долл.	4,8800
Рыночная капитализация, млн. долл.	10 916
Тикер	TATN
Справедливая стоимость, долл.	3,8700
Недооценка (переоценка), %	-20,70

Рекомендация:

**ДЕРЖАТЬ****Нефть и газ****Татнефть****Татнефть потратит в 2010 г. на добычу нефти 20,6 млрд руб.**

Татнефть запланировала инвестпрограмму по добыче нефти на 2010 г. в размере 20,6 млрд руб., сообщила пресс-служба компании по итогам заседания совета директоров в субботу, передает Интерфакс.

Обозначенный объем инвестиций позволит компании сохранить достигнутый уровень добычи нефти, отмечается в пресс-релизе. В нем также говорится, что инвестиционная программа по добыче нефти в текущем году выполняется в соответствии с графиком. Общий объем инвестиций за 9 месяцев текущего года составил 13,5 млрд руб. В текущем году компания планировала направить 32 млрд рублей на нефтедобычу, основное производство, строительство.

Обозначенные инвестиции в добычу в 2010 г., по всей видимости, будут выше, чем в текущем году. Однако сейчас компания несет основные расходы на строительство нефтеперерабатывающего комплекса в Нижнекамске первоначальной мощностью 7 млн т (в дальнейшем планируется увеличить мощности до 14 млн т). Капитальные вложения в проект в ценах 2008 г. оцениваются в 222,7 млрд руб. За первые два квартала Татнефть потратила на основные фонды уже 46,06 млрд руб., по итогам года мы ждем около 70 млрд руб. – это выше чем в прошлом году. Высокий объем инвестиций делает свободный денежный поток компании нулевым, а в следующем году и вовсе отрицательным. Однако на долгосрочную перспективу инвестиции в нефтепереработку позволят компании значительно увеличить свою вертикальную интеграцию и как следствие маржинальность бизнеса, что положительно отразится на доходах Татнефти.

*Дмитрий Лютягин*  
*DLyutyagin@veles-capital.ru*



## Показатели компании

Цена посл. сделки, долл.	8,5000
Рыночная капитализация, млн. долл.	8 565
Тикер	СНMF
Справедливая стоимость, долл.	8,4400
Недооценка (переоценка), %	-0,71

Рекомендация:

**ПОКУПАТЬ****Металлургия****Северсталь**

**Северсталь в 3 кв. 2009 г. увеличила производство стали на 19% по сравнению со вторым кварталом до 4,5 млн т**

Северсталь в 3 кв. 2009 г. увеличила производство стали по сравнению с предыдущим кварталом на 19% до 4,5 млн т. Как говорится в сообщении компании, по сравнению с аналогичным периодом прошлого года производство стали сократилось на 25%. Выпуск проката в третьем квартале по сравнению с аналогичным периодом прошлого года упал на 19% до 3,4 млн т, но увеличился на 19% по сравнению с предыдущим кварталом.

Средние цены на концентрат коксующегося угля в третьем квартале составляли 75 долл. за т, что более чем вдвое ниже, чем в аналогичном периоде прошлого года. Цена тонны проката в РФ составила 501 долл. (снижение на 58%), в Северной Америке – 674 долл. (снижение на 39%), в Европе - 891 долл. (снижение на 40%).

В целом опубликованные результаты выглядят хорошими – наблюдается поквартальный рост по всем сегментам деятельности холдинга. При этом наблюдается ожидаемый провал по зарубежным мощностям. При этом стоит выделить что данная ситуация в чем то даже на руку компании. Так, цены реализации на российском рынке восстанавливаются быстрее, чем в США и Италии. Соответственно сокращение производства на пока еще убыточных рынках выглядит оправданным. В целом мы склонны расценивать опубликованные результаты как слабо позитивные для рынка акций компании. Но, принимая во внимание текущие рыночные котировки, мы снижаем нашу рекомендацию по акциям Северстали до уровня «ДЕРЖАТЬ».

Станислав Фоменко  
SFomenko@veles-capital.ru

**Операционные показатели Северстали за 3 кв. 2009 г.**

	3 кв. 2008 г.	2 кв. 2009 г.	3 кв. 2009 г.	Изменение (%) относительно:	
				3 кв. 2008 г.	2 кв. 2009 г.
Сталь, тыс т.	6 009	3 813	4 519	-24,8	18,5
российская	3 177	2 124	2 704	-14,9	27,3
американская	2 068	1 229	1 145	-44,6	-6,9
итальянская	763	460	370	-51,5	-19,6
Прокат, тыс т.	4 233	2 874	3 426	-19,1	19,2
российский	2 152	1 606	1 909	-11,3	18,9
американский	1 601	983	1 276	-20,3	29,9
итальянский	481	295	252	-47,6	-14,5
Уголь, тыс т.	1 997	2 110	2 447	22,5	16,0
концентрат	1 106	1 104	1 274	15,2	15,4
коксующийся		81			
энергетический	614	925	1 161	89,1	25,6
Железная руда	3 919	3 387	3 768	-3,9	11,2
Железорудный концентрат	1 279	1 268	1 391	8,8	9,7
Золото, кг	1 408	3 456	4 488	218,8	29,9

Источник: данные компании, Оценка: Велес Капитал



## Показатели компании

Цена посл. сделки, долл.	17,50
Рыночная капитализация, млн. долл.	7 285
Тикер	MTLR
Справедливая стоимость, долл.	12,65
Недооценка (переоценка), %	-27,71
Рекомендация:	<b>ДЕРЖАТЬ</b>

## Металлургия

## Мечел

**Мечел снизил добычу угля за 9 месяцев на 40%, производство проката - на 10%.**

Группа Мечел за 9 мес. этого года произвела 12,3 млн т угля, выпуск проката составил 3,89 млн т. За 9 месяцев прошлого года добыча угля Мечелом составила 20,702 млн т, проката – 4,313 млн т. Таким образом, компания снизила добычу угля за девять месяцев на 40%, производство проката - на 10%. Выпуск стали снизился на 16% - до 3,97 млн т

В первую очередь стоит отметить «резвое» восстановление добывающего сегмента. Так, несмотря на то, что уровни загрузки мощностей здесь ниже, чем в других дивизионах, поквартальная динамика роста объемов производства – самая высокая. Данную тенденцию компания связывает с наращиванием экспортных поставок. Metallургический сегмент начал восстанавливаться раньше, и это теперь находит отражение в более низкой поквартальной динамике объемов. Но при этом и разрыв с докризисными максимумами самый низкий, по сравнению с другими сегментами бизнеса. В целом мы склонны расценивать опубликованные показатели как слабо позитивные для стоимости бизнеса стальной группы. Но, принимая во внимание текущие котировки акций компании, мы снижаем нашу рекомендацию до уровня «ДЕРЖАТЬ».

Станислав Фоменко  
SFomenko@veles-capital.ru

## Производственные показатели Мечела за 3 кв. 2009 г. (тыс. т)

	2 кв. 2009 г.	Изменение, %	3 кв. 2009 г.	9 мес. 2008 г.	Изменение, %	9 мес. 2009 г.
<b>Добывающий сегмент</b>						
Уголь, в т.ч.:	3 479	56,5	5 445	20 702	-40,3	12 349
Коксующийся уголь	1 786	109,4	3 739	12 409	-47,1	6 567
Энергетический уголь	1 693	0,8	1 706	8 293	-30,1	5 794
Концентрат угля (из части добытого рядового угля)	2 112	44,1	3 044	11 213	-43,1	6 382
Коксующийся	1 579	67,1	2 638	9 264	-46,8	4 933
Энергетический	533	-23,8	406	1 949	-25,7	1 449
Железорудный концентрат	1 073	13,3	1 216	3 620	-12,4	3 170
<b>Металлургический сегмент</b>						
Кокс	723	35,1	977	2 699	-16,9	2 243
Чугун	966	11,2	1 074	2 781	-2,0	2 725
Сталь	1 395	5,9	1 477	4 745	-16,3	3 972
Прокат	1 363	6,9	1 457	4 313	-9,8	3 891
Листовой прокат	82	11,0	91	309	-22,3	240
Сортовой прокат	805	0,9	812	2 716	-15,5	2 296
Товарная заготовка	476	16,4	554	1 288	5,2	1 355
Метизы	154	19,5	184	604	-23,5	462
Поковки	10	10,0	11	60	-43,7	34
Штамповки	16	0,0	16	71	-41,1	42
<b>Сегмент сплавов</b>						
Никель	4	4,9	4	14	-21,4	11
Концентрат хромовой руды	25	200,0	75			138
Ферросилиций	21	7,3	22	67	-5,8	63
Феррохром	15	90,8	29	48	9,8	53
<b>Энергетика</b>						
Выработка электроэнергии (млн кВт.ч)	674	9,0	735	3 108	-25,7	2 309

Источник: данные компании, Оценка: Велес Капитал

**Показатели компании**

Цена посл. сделки, долл.	1,55
Рыночная капитализация, млн. долл.	1 721
Тикер	AFLT
Справедливая стоимость, долл.	3,18
Недооценка (переоценка), %	105,15

Рекомендация:

**ПОКУПАТЬ****Транспорт****Аэрофлот****Аэрофлот в январе-сентябре сократил перевозки пассажиров на 8,9%.**

ОАО «Аэрофлот-российские авиалинии» в январе-сентябре 2009 г. сократило перевозки пассажиров на 8,9% по сравнению с аналогичным периодом прошлого года, до 6,5 млн человек, сообщила компания. Пассажирооборот компании за этот период уменьшился на 7,6%, до 19,214 млрд пассажиро-километров. Процент занятости пассажирских кресел составил 69%, что на 2,8 п.п. меньше, чем за 9 месяцев 2008 г.

В сентябре Аэрофлот сократил перевозку пассажиров на 3,5%, до 833,8 тыс. пассажиров (в том числе 14,1 тыс. человек – на чартерных рейсах), пассажирооборот уменьшился на 2,9%, до 2,478 млрд пассажиро-километров. Процент занятости пассажирских кресел в сентябре увеличился на 1,6 п.п., до 77,5%.

Отметим устойчивую тенденцию к замедлению темпов падения пассажирских перевозок. Так, за 7 месяцев Аэрофлот снизил перевозки пассажиров на 10,6% по сравнению с аналогичным периодом годом ранее, за 8 месяцев падение составило 9,7%, за 9 месяцев – уже 8,9%. В первую очередь, такие результаты связаны с высоким сезоном. Кроме того, за счет прекращения деятельности других авиаперевозчиков произошло перераспределение пассажиропотока в пользу Аэрофлота, что также положительно сказалось на количестве перевезенных пассажиров. В свою очередь, это может благоприятно отразиться на финансовых результатах авиаперевозчика. Напомним, что итоги полугодия Аэрофлот предоставит в четверг, 29 октября. На фоне этого мы не исключаем позитивного изменения котировок акций компании.

Марина Иркли  
Mirkly@veles-capital.ru







## Итоги торгов

Тикер	Цена, долл.	Изменение, долл.	изменение, %				С начала года		Объем торгов, долл.	Рын. кап., млн долл.	Прогноз, долл.	Потенциал, %	Рекомендация		
			день	неделя	месяц	с 1 янв.	год	мин.						макс.	
<b>Угольная промышленность</b>															
Белон	- BLNG	0,665	-	-	-5,34	4,31	-	-97,95	0,140	0,785	33 250	8	-	-	-
Воркутауголь	- voug	89,50	-	-	-	-	-	-14,35	50,00	150,00	-	292	-	-	-
Воркутауголь (п.)	- vougr	79,50	-	-	-	-	-	-	45,00	115,00	-	-	-	-	-
Кузбассразрезуголь	- kzru	0,2662	-	-	2,40	-6,58	213,24	90,18	0,0500	0,2850	-	1 628	-	-	-
Распадская	▲ RASP	4,3500	0,0600	1,40	2,35	19,18	324,39	190,00	0,7200	4,3500	87 000	3 396	1,5000	-65,52	ДЕРЖАТЬ
Южный Кузбасс	- UKUZ	41,000	-	-	7,89	40,17	115,85	75,58	5,010	38,000	-	1 480	-	-	-
<b>Трубная промышленность</b>															
Альметьевский тз	- atza	30,000	-	-	-	-	98,35	-	-	-	-	89	26,780	-10,73	ПОКУПАТЬ
Выксунский МЗ	- VSMZ	890,00	-	-	-8,72	15,58	97,78	48,33	200,00	920,00	-	1 529	2 459,84	176,39	ПОКУПАТЬ
Северский тз	- SVTZ	7,0000	-	-	-	-9,68	27,27	27,27	6,0000	7,5000	-	337	16,1800	131,14	ПОКУПАТЬ
Синарский тз	- SNZ	57,500	-	-	-	-30,30	422,73	134,69	27,000	50,000	-	362	230,470	300,82	ПОКУПАТЬ
Тагмет	- TAMZ	0,6750	-	-	-	-15,62	275,00	125,00	0,3000	0,5500	-	312	1,3200	95,56	ПОКУПАТЬ
ТМК	- TRMK	4,2250	-	-	7,64	-23,18	428,12	87,78	0,9000	5,0000	97 500	3 688	2,8600	-32,31	ПОКУПАТЬ
ЧТПЗ	▲ CHEP	2,2500	0,1500	7,14	12,50	55,17	190,32	-35,71	0,5000	2,4500	22 500	1 063	5,1300	128,00	ПОКУПАТЬ
<b>Телекоммуникации</b>															
Волгателеком	- NNSI	2,2650	-	-	-1,52	21,61	319,44	248,46	0,4200	2,3700	-	674	3,0523	34,76	ПОКУПАТЬ
Волгателеком (п.)	- NNSIP	1,4250	-	-	-1,72	-5,00	209,78	78,12	0,4000	1,5500	-	-	2,2893	60,65	ПОКУПАТЬ
Вымпелком*	▼ VIP	18,920	-0,920	-4,64	-9,08	6,89	-54,52	94,05	4,810	21,050	85 605 940	19 405	11,690	-38,21	ПРОДАВАТЬ
Дальсвязь	- ESPK	2,9250	-	-	-5,65	15,61	379,51	387,50	0,5600	3,1000	-	341	3,4860	19,18	ПОКУПАТЬ
Дальсвязь (п.)	- ESPKP	1,9750	-	-	-	9,72	259,09	172,41	0,5000	2,0700	-	-	2,6145	32,38	ПОКУПАТЬ
Комстар-ОТС	- CMST	-	-	-	-	-	-	-	4,0000	4,6000	-	-	6,4090	-	ПОКУПАТЬ
МГТС	- MGTS	14,750	-	-	1,03	-3,28	110,71	2,43	6,200	16,000	-	1 473	-	-	ДЕРЖАТЬ
МГТС (п.)	- MGTSB	18,500	-	-	-	-	121,56	78,74	5,900	15,000	-	-	-	-	ДЕРЖАТЬ
МТС	▼ MTSS	7,8500	-0,0700	-0,88	6,80	18,05	104,96	122,70	2,9500	8,0200	556 400	15 648	9,4900	20,89	ПОКУПАТЬ
Ростелеком	- RTKM	7,4200	-	-	34,91	49,75	-9,57	29,61	5,0500	9,7000	-	5 917	3,4406	-53,63	ПРОДАВАТЬ
Ростелеком (п.)	- RTKMP	2,1000	-	-	-	20,00	320,00	162,50	0,3900	2,1000	105 000	-	2,5805	22,88	ПОКУПАТЬ
Сев.-Зап. Телеком	- SPTL	0,4800	-	-	4,35	24,68	128,57	81,13	0,1500	0,4500	-	508	0,5030	4,80	ПОКУПАТЬ
Сев.-Зап. Телеком (п.)	- SPTLP	0,3400	-	-	-	-	128,57	0,59	0,1500	0,3550	-	-	0,3773	10,96	ПОКУПАТЬ
Сибирьтелеком	- ENCO	0,0350	-	-	-3,45	9,38	218,18	125,81	0,0090	0,0350	-	520	0,0379	8,41	ПОКУПАТЬ
Сибирьтелеком (п.)	- ENCOB	0,0255	-	-	-	9,68	226,92	104,00	0,0068	0,0255	-	-	0,0285	11,60	ПОКУПАТЬ
Уралсвязьинформ	- URSI	0,0264	-	-	-	21,66	155,07	141,87	0,0069	0,0264	52 800	1 002	0,0323	22,42	ПОКУПАТЬ
Уралсвязьинформ (п.)	- URSIP	0,0190	-	-	8,57	0,00	236,28	105,41	0,0050	0,0180	-	-	0,0242	27,57	ПОКУПАТЬ
Центртелеком	- ESMO	0,5500	-	-	-	10,28	323,08	266,67	0,1000	0,5500	-	1 057	0,3072	-44,15	СОКРАЩАТЬ
Центртелеком (п.)	- ESMOB	0,3600	-	-	-1,37	-15,29	188,00	108,70	0,0900	0,4700	-	-	0,2304	-36,00	СОКРАЩАТЬ
ЮТК	- KUBN	0,0760	-	-	-	10,95	237,78	133,85	0,0170	0,0800	-	288	0,0461	-39,34	ДЕРЖАТЬ
ЮТК (п.)	- KUBNP	0,0650	-	-	-7,14	8,33	276,81	116,67	0,0120	0,0700	-	-	0,0346	-46,77	ДЕРЖАТЬ
<b>Машиностроение</b>															
АвтоВАЗ	- AVAZ	1,0500	-	-	-	183,78	320,00	5,00	0,2055	0,6400	-	1 458	-	-	ПЕРЕСМОТР
ГАЗ	- GAZA	29,000	-	-	9,43	63,38	197,44	38,10	4,000	27,000	-	559	16,500	-43,10	ОТОВЗНА
ГАЗ (п.)	- GAZAP	15,000	-	-	-	36,36	66,67	-71,43	4,000	12,000	-	-	9,600	-36,00	ОТОВЗНА
ЗМЗ	- ZMZN	2,7350	-	-	-	51,94	8,32	-54,42	-	-	-	365	1,4510	-46,95	СОКРАЩАТЬ
ЗМЗ (п.)	- zmznp	1,5000	-	-	-	-	-	-	0,6000	0,6000	-	-	1,0880	-27,47	СОКРАЩАТЬ
КАМАЗ	- KMAZ	8,0000	-	-	-46,67	-60,00	-	-46,67	0,4600	2,2500	-	566	1,3200	65,00	ДЕРЖАТЬ
Кировский завод	- KIRZ	35,500	-	-	-	136,67	102,86	-17,44	8,000	15,000	-	386	33,300	-6,20	СОКРАЩАТЬ
НефАЗ	- NFAZ	9,125	-	-	4,29	50,83	169,57	-29,81	2,950	10,000	-	73	45,700	400,82	ПОКУПАТЬ
НПО Сатурн	- satr	0,0220	-	-	0,68	16,05	75,00	-	0,0060	0,0225	-	88	0,0100	-54,65	ДЕРЖАТЬ
ОМЗ	- OMZZ	2,1500	-	-	-	13,16	53,57	-38,57	0,5000	2,0000	-	76	6,3200	193,95	ПРОДАВАТЬ
РКК "Энергия"	- RKKE	307,50	-	-	2,50	13,89	547,37	207,50	35,00	319,00	-	346	641,10	108,49	ДЕРЖАТЬ
Силовые машины	- SILM	0,1775	-	-	-3,01	-11,25	-12,35	-8,62	0,1900	0,2220	-	1 546	0,1250	-29,58	ПРОДАВАТЬ
Солерс	- SVAL	33,750	-	-	-12,34	-30,59	-37,50	-22,24	34,000	67,300	-	1 157	81,330	140,98	ПОКУПАТЬ
УАЗ	- uaza	0,0550	-	-	-	15,79	-	-	-	-	-	221	-	-	-
УАЗ (п.)	- uazap	0,0375	-	-	-	36,36	-	-	-	-	-	-	-	-	-
<b>Промышленность</b>															
Алнас	- alnz	-	-	-	-	-	-	-	-	-	-	-	1,2000	-	ПОКУПАТЬ
Анжеромаш	- ange	23,500	-	-	-	-	-	-2,08	-	-	-	24	79,650	238,94	ПОКУПАТЬ
БЭНЗ	- bunz	37,000	-	-	-	-	25,42	-	-	-	-	11	81,000	118,92	ПОКУПАТЬ
БЭНЗ (п.)	- bunzp	33,000	-	-	-	-	37,50	-	-	-	-	-	60,700	83,94	ПОКУПАТЬ
Газэнергосервис	- gzes	52,500	-	-	-	250,00	-	-	19,500	50,000	-	18	83,400	58,86	ПОКУПАТЬ
Микрон	- mkro	6,0000	-	-	-	71,43	-	-	2,2500	4,0000	-	65	-	-	-
Оргэнергогаз	- oeng	7,9500	-	-	-	17,78	-	-	7,0000	7,0000	-	48	14,3000	79,87	ПОКУПАТЬ
Ситроникс	- SITR	0,0512	-	-	33,12	164,18	70,83	-24,63	0,0110	0,0330	-	489	Error:	-	ОТОВЗНА
Центрэнергогаз	- cegz	1 675,0	-	-	-	-	-16,25	-33,00	500,0	1 600,0	-	159	1 861,9	11,16	ПОКУПАТЬ
Центрэнергогаз (п.)	- cegzp	500,0	-	-	-	-	-	-	500,0	500,0	-	-	1 396,4	179,28	ПОКУПАТЬ
Электрогаз	- elgz	252,00	-	-	-	1 020,00	-	-	-	-	-	17	412,50	63,69	ПОКУПАТЬ
Электрогаз (п.)	- elgzp	116,00	-	-	-	-	-40,97	-	-	-	-	-	309,40	166,72	ПОКУПАТЬ
<b>Химическая промышленность</b>															
Акрон	- AKRN	33,000	-	-	18,39	20,00	215,79	94,12	9,500	33,000	-	1 574	136,240	312,85	ПОКУПАТЬ
Аммофос	- ammo	78,25	-	-	1,62	-	71,98	30,42	40,00	78,25	16 589	706	332,23	324,58	ПОКУПАТЬ
Дорогобуж	- DGBZ	0,5200	-	-	-52,73	-51,63	112,24	89,09	0,1600	0,4500	-	429	1,1871	128,28	ДЕРЖАТЬ
Дорогобуж (п.)	- DGBZP	0,3480	-	-	11,36	5,45	114,15	12,26	0,1700	0,3500	-	-	0,6359	82,74	ДЕРЖАТЬ
Куйбышевазот	- KAZT	1,7000	-	-	-	28,30	30,77	25,93	0,9000	1,3000	-	409	5,7456	237,97	ПОКУПАТЬ
Куйбышевазот (п.)	- KAZTP	1,5000	-	-	-	-	-	-11,76	-	-	-	-	3,2804	118,69	ПОКУПАТЬ
Сильвинит	▲ SILV	700,0	30,0	4,48	21,42	26,13	218,18	45,83	190,0	700,0	87 240	6 450	1 417,4	102,48	СОКРАЩАТЬ
Сильвинит (п.)	- silvp	372,50	-	-	13,22	20,16	198,00	-	91,00	336,00	-	-	809,94	117,43	СОКРАЩАТЬ
Уралкалий	- URKA	5,2500	-	-	16,67	40,00	183,78	5,00	0,8900	5,2500	-	11 153	14,1763	170,02	ПОКУПАТЬ

Источник: РТС (\* - NASDAQ; \*\* - LSE); Оценка: Велес Капитал



## Итоги торгов

	Тикер	Цена, долл.	Изменение, долл.	изменение, %					С начала года		Объем торгов, долл.	Рын. кап., млн долл.	Прогноз, долл.	Потенциал, %	Рекомендация	
				день	неделя	месяц	с 1 янв.	год	мин.	макс.						
<b>Розничная торговля</b>																
Аптеки 36 и 6	-	APTK	8,000	-	-	14,29	-	357,14	33,33	2,943	13,000	-	76	-	-	ПЕРЕСМОТР
ГУМ	-	GUMM	1,500	-	-	-	-	-1,64	-16,67	-	-	-	90	-	-	ПЕРЕСМОТР
X5 Retail Group**	▼	FIVE	24,900	-0,740	-2,89	-3,30	5,29	-31,78	189,53	5,500	27,880	3 727 945	6 588	-	-	ПЕРЕСМОТР
Седьмой континент	-	SCON	9,900	-	-	0,54	8,14	43,08	-63,67	5,900	10,700	-	698	-	-	ПЕРЕСМОТР
ЦУМ	-	TZUM	2,250	-	-	-35,71	28,57	60,71	-14,29	0,750	2,050	-	202	-	-	ПЕРЕСМОТР
<b>Потребительские товары</b>																
Балтика	-	PKBA	26,000	-	-	-5,45	9,47	100,00	73,33	10,100	27,500	-	4 253	-	-	ПЕРЕСМОТР
Балтика (п.)	-	PKBP	25,000	-	-	-32,43	19,05	127,27	42,86	13,900	20,300	-	-	-	-	ПЕРЕСМОТР
ВБД	-	WBDF	46,000	-	-	12,88	21,05	253,85	178,79	12,000	43,000	-	2 024	-	-	ПЕРЕСМОТР
Калина	-	KLNA	17,700	-	-	6,59	22,07	193,78	44,49	4,500	16,605	-	173	-	-	ПЕРЕСМОТР
Лебедянский	-	LEKZ	-	-	-	-	-	-	-	-	-	-	-	-	-	ПЕРЕСМОТР
<b>Транспорт</b>																
Аэрофлот	-	AFLT	1,550	-	-	6,90	10,71	67,57	-18,42	0,6375	1,5100	-	1 721	3,180	105,16	ПОКУПАТЬ
Восточный ТП	-	vopt	50,000	-	-	-	-	-30,56	-	-	-	-	129	114,580	129,16	ПОКУПАТЬ
Восточный ТП (п.)	-	voptp	60,500	-	-	-	-	5 950,00	-	-	-	-	-	-	-	-
Дальневосточное МП	▼	FESH	0,360	-0,0050	-1,37	-7,10	-6,49	24,14	-28,00	0,200	0,3975	54 125	1 062	1,050	191,67	СОКРАЩАТЬ
Мурманский ТП	-	mscp	101,2	-	-	-	-	-82,55	-	-	-	-	19	1 305,4	1 189,92	ПОКУПАТЬ
Мурманский ТП (п.)	-	mscpp	187,54	-	-	-	-	266,92	-	-	-	-	-	979,00	422,04	ПОКУПАТЬ
Новосийский ТП	-	NMTP	0,1630	-	-	-2,69	9,40	63,00	210,48	0,0480	0,1700	-	3 139	0,0900	-44,79	ПРОДАВАТЬ
Новошип (п.)	-	NOMPP	0,6350	-	-	-18,06	-4,51	20,95	9,48	0,4000	0,6500	-	-	2,7000	325,20	ПОКУПАТЬ
Приморское МП	-	PRIM	0,4500	-	-	-	-2,28	9,76	30,81	0,4200	0,4200	-	358	0,5610	24,67	ПОКУПАТЬ
<b>Банки</b>																
ВТБ	-	VTBR	0,0022	-	-	-0,45	22,78	100,00	110,48	0,0005	0,0024	-	14 860	-	-	-
Сбербанк	▲	SBER	2,430	0,0200	0,83	4,07	26,56	228,38	273,85	0,3800	2,4470	728 000	53 781	-	-	АККУМУЛИРОВАТЬ
Сбербанк (п.)	-	SBERP	1,3250	-	-	-11,67	-11,67	278,57	562,50	0,2050	1,2418	-	-	-	-	АККУМУЛИРОВАТЬ
<b>СМИ И ИТ</b>																
РБК	-	RBCI	1,600	-	-	-3,03	33,33	204,76	-33,33	0,2300	1,6000	16 000	224	9,8600	516,25	ПОКУПАТЬ
СТС Медиа*	▼	CTCM	18,540	-0,210	-1,12	1,87	19,54	-38,61	-	2,830	18,530	7 233 665	2 821	13,850	-25,30	АККУМУЛИРОВАТЬ
<b>Облгазы</b>																
Алтайгазсервис	-	akgs	52,500	-	-	-	-	133,33	-	-	-	-	6	339,000	545,71	ПОКУПАТЬ
Астраханьоблгаз	-	asog	0,1000	-	-	-	-	-90,48	-	-	-	-	0	2,2623	2 162,31	ПОКУПАТЬ
Белгородоблгаз	-	bogz	300,00	-	-	-	-	-50,00	-	-	-	-	24	2 186,64	628,88	ПОКУПАТЬ
Брянськоблгаз	-	brbg	230,50	-	-	-	-	-23,04	-	305,00	450,00	-	25	898,53	289,82	ПОКУПАТЬ
Владимироблгаз	-	vlog	430,00	-	-	-	-	7,50	-	-	-	-	19	1 249,10	190,49	ПОКУПАТЬ
Волгоградоблгаз	-	vlgz	90,00	-	-	-	-	-69,49	-	-	-	-	8	1 180,29	1 211,44	ПОКУПАТЬ
Воронежоблгаз	-	vogz	3,2000	-	-	-	-	-41,82	-	2,0000	3,8000	-	71	9,4048	193,90	ПОКУПАТЬ
Ивановооблгаз	-	ivog	5,1000	-	-	-	-	2,00	-	-	-	-	6	102,4796	1 909,40	ПОКУПАТЬ
Ивановооблгаз (п.)	-	ivogp	50,000	-	-	-	-	-	-	-	-	-	-	-	-	-
Иркутськоблгаз	-	irog	400,00	-	-	-	-	-	-	-	-	-	8	437,07	9,27	ДЕРЖАТЬ
Калугаоблгаз	-	klog	450,00	-	-	-	-	87,50	-	-	-	-	13	1 138,43	152,98	ПОКУПАТЬ
Карелгаз	-	klgz	155,50	-	-	-	-	1 455,00	-	-	-	-	4	333,29	114,33	ПОКУПАТЬ
Кировоблгаз	-	krbg	200,00	-	-	-	-	-	-	-	-	-	20	506,95	153,47	ПОКУПАТЬ
Комигаз	-	kgaz	16,00	-	-	-	-	-28,89	-	17,00	17,00	-	6	49,50	209,38	ПОКУПАТЬ
Комигаз (п.)	-	kgazp	8,0000	-	-	-	-	6,67	-	-	-	-	-	-	-	-
Костромаоблгаз	-	koog	170,00	-	-	-	-	16,24	-	-	-	-	9	851,86	401,10	ПОКУПАТЬ
Краснодаркрайгаз	-	kgas	-	-	-	-	-	-	-	-	-	-	-	-	-	-
Курганоблгаз	-	kuog	-	-	-	-	-	-	-	-	-	-	-	187,64	-	ПОКУПАТЬ
Курскгаз	-	krzg	252,50	-	-	-	-	10,99	-	75,00	75,00	-	22	666,62	164,01	ПОКУПАТЬ
Леноблгаз	-	leog	1 010,0	-	-	-	-	-55,21	-	-	-	-	80	591,6	-41,43	ПРОДАВАТЬ
Липецкоблгаз	-	lpog	20,00	-	-	-	-	66,67	-	-	-	-	2	433,53	2 067,66	ПОКУПАТЬ
Нижегородоблгаз	-	nlog	1,4500	-	-	-	-	16,00	-	0,6000	1,6000	-	40	1,8965	30,79	ДЕРЖАТЬ
Омскоблгаз	-	omog	2,950	-	-	-	-	-59,31	-	-	-	-	5	13,209	347,76	ПОКУПАТЬ
Омскоблгаз (п.)	-	omogp	2,4000	-	-	-	-	-65,71	-	-	-	-	-	-	-	-
Орелоблгаз	-	orgz	-	-	-	-	-	-	-	-	-	-	-	358,56	-	ПОКУПАТЬ
Оренбургоблгаз	-	orog	1 050,0	-	-	-	-	-8,70	-	-	-	-	81	1 874,3	78,50	ДЕРЖАТЬ
Пензагазификация	-	pgzf	-	-	-	-	-	-	-	-	-	-	-	634,06	-	ПОКУПАТЬ
Ростовоблгаз	-	rtbg	430,00	-	-	-	-	18,62	-	-	-	-	55	1 004,03	133,50	ПОКУПАТЬ
Ростовоблгаз (п.)	-	rtbgp	170,00	-	-	-	-	-21,66	-	-	-	-	-	-	-	-
Рязаньоблгаз	-	rzog	4,3000	-	-	-	-	-	-	-	-	-	21	4,3426	0,99	ДЕРЖАТЬ
Самарагаз	-	sagz	65,000	-	-	-	-	160,00	-	-	-	-	8	218,758	236,55	ПОКУПАТЬ
Саратовоблгаз	-	srog	7,950	-	-	-	-	127,14	-	3,800	9,500	-	29	29,840	275,35	ПОКУПАТЬ
Сибирьгазсервис	-	sbgs	7,0000	-	-	-	-	7,69	-	-	-	-	32	3,0918	-55,83	ПРОДАВАТЬ
Смоленскоблгаз	-	smog	71,00	-	-	-	-	-31,73	-	50,00	104,00	-	29	218,18	207,30	ДЕРЖАТЬ
Ставрополькрайгаз	-	stkg	435,00	-	-	-	-	-37,86	-	275,00	575,00	-	54	370,71	-14,78	ДЕРЖАТЬ
Ставрополькрайгаз (п.)	-	stkgp	290,00	-	-	-	-	222,22	-	-	-	-	-	-	-	-
Тамбовоблгаз	-	tozg	21,500	-	-	-	-	-	-	-	-	-	19	62,244	189,51	ДЕРЖАТЬ
Тверьоблгаз	-	tveo	115,50	-	-	-	-	-23,00	-1,70	150,00	150,00	-	21	248,70	115,33	ПОКУПАТЬ
Тулаоблгаз	-	tuog	220,00	-	-	-	-	100,00	-	50,00	275,00	-	35	777,89	253,59	ПОКУПАТЬ
Читаоблгаз	-	chog	-	-	-	-	-	-	-	-	-	-	-	174,80	-	ДЕРЖАТЬ
Ярославьоблгаз	-	yrog	215,00	-	-	-	-	-21,82	-	250,00	250,00	-	15	393,64	83,09	ДЕРЖАТЬ
<b>Сервисные компании</b>																
Гипроспецгаз	-	gszg	575,00	-	-	-	-	27,78	-	450,00	845,00	-	25	7 463,29	1 197,96	ПОКУПАТЬ
Гипроспецгаз (п.)	-	gszgp	375,00	-	-	-	-	56,21	-	350,00	350,00	-	-	5 970,63	1 492,17	ПОКУПАТЬ
Спецгазремстрой	-	sgrs	81,00	-	-	-	-	40,87	-	85,00	85,00	-	48	741,25	1 040,38	ПОКУПАТЬ
Спецгазремстрой (п.)	-	sgrsp	80,000	-	-	-	-	-0,62	-	-	-	-	-	555,940	594,88	ПОКУПАТЬ
<b>Прочее</b>																
Белгородасбестоцемент	-	belc	280,00	-	-	-	-	47,37	-	-	-	-	28	588,48	110,17	ПОКУПАТЬ
Стройполикерамика	-	spke	14,000	-	-	-	-	-20,00	-	-	-	-	31	79,940	471,00	ПОКУПАТЬ
Стройполикерамика (п.)	-	spkep	15,000	-	-	-	-	100,00	-	-	-	-	-	27,980	86,53	ПОКУПАТЬ



## Итоги торгов

## RTS Standard

		Закрытие, долл.	Изменение день, долл.	Изменение, %			Объем торгов, долл.	Число сделок
				день	неделя	месяц		
ВТБ	▲	0,0022	0,0000	0,85	-1,88	19,79	8 574 132	754
Газпром	▲	6,7062	0,0332	0,50	0,45	10,95	154 187 422	10 721
ЛУКОЙЛ	▲	64,848	-0,668	-1,02	-2,25	19,85	38 446 356	4 192
ММК	-	-	-	-	-	-	-	-
МТС	-	-	-	-	-	-	-	-
НЛМК	-	-	-	-	-	-	-	-
НОВАТЭК	-	4,7857	-	-	-	6,03	-	-
Норильский никель	▲	146,87	-0,96	-0,65	5,02	16,24	17 696 672	2 270
Полиметалл	-	-	-	-	-	-	-	-
Полюс Золото	▲	58,747	0,586	1,01	2,28	29,55	3 039 805	469
Роснефть	▲	8,4584	-0,0097	-0,12	0,21	12,55	14 192 477	1 706
Сбербанк России	▲	2,3932	-0,0150	-0,62	1,48	20,11	145 098 005	6 190
Сбербанк России (п.)	▲	1,4537	0,0196	1,36	1,51	17,46	12 914 975	1 028
Северсталь	▼	8,3275	-	-	-	3,80	-	-
Сургутнефтегаз	▲	0,9996	0,0014	0,14	1,08	19,47	3 655 048	249
Сургутнефтегаз (п.)	▲	0,4572	0,0027	0,60	0,78	23,93	184 285	38
Татнефть	▲	4,9035	0,0653	1,35	1,23	19,15	170 996	44
Транснефть (п.)	-	-	-	-	-	-	-	-
Уралкалий	-	-	-	-	-	-	-	-
Уралсвязьинформ	-	0,0261	-	-	9,40	16,48	52	-

Оценка: Велес Капитал



## Котировки российских АДР в сравнении с акциями в РТС

	Код АДР	Код РТС	Акции в 1 АДР	Биржа	Цена посл. сд. АДР, долл.	Изм., долл.	Цена 1 акции в АДР, долл.	Цена посл. сд. в РТС, долл.	АДР / РТС, %	Изм. АДР, %	Изм. в РТС, %	Объем торгов АДР, тыс. долл.	Объем торгов РТС, тыс. долл.
АФК "Система"	SSA LI	AFKS	20	Лондон	18,000	-0,200	0,900	0,729	-	-1,10	-	4 335	-
АФК "Система"	JSFCF US	AFKS	20	Нью-Йорк	13,000	-	0,650	0,729	-	-	-	-	-
АФК "Система"	KO71 GR	AFKS	20	Франкфурт	17,985	-0,507	0,899	0,729	-	-2,74	-	62	-
Аэрофлот	AETG GR	AFLT	100	Франкфурт	152,178	-2,568	1,522	1,430	-	-1,66	-	8	-
Вимм-Билль-Данн	WBD US	WBDF	1	Нью-Йорк	72,610	-4,360	72,610	43,000	-	-5,66	-	12 756	-
Вимм-Билль-Данн	WBPA GR	WBDF	1	Франкфурт	75,331	-2,786	75,331	43,000	-	-3,57	-	-	-
Волгателеком	VLGAY US	NNSI	2	Нью-Йорк	4,750	0,050	2,375	2,330	-	1,06	-	2	-
Волгателеком	NZH GR	NNSI	2	Франкфурт	4,311	-0,350	2,155	2,330	-	-7,51	-	1	-
ВТБ	VTBR LI	VTBR	2000	Лондон	4,460	0,030	0,002	0,002	-	0,68	-	4 950	-
ВТБ	KYM1 GR	VTBR	2000	Франкфурт	4,400	0,025	0,002	0,002	-	0,57	-	21	-
Газпром	OGZD LI	GAZP	4	Лондон	26,880	0,150	6,720	6,800	-0,01	0,56	0,02	175 948	170
Газпром	OGZPY US	GAZP	4	Нью-Йорк	26,400	-0,070	6,600	6,800	-0,03	-0,26	0,02	9 617	170
Газпром	GAZ GR	GAZP	4	Франкфурт	26,562	0,259	6,640	6,800	-0,02	-0,97	0,02	3 986	170
Газпром нефть	GAZ LI	SIBN	5	Лондон	26,900	-0,550	5,380	5,550	-	-2,00	-	2 815	-
Газпром нефть	GZPFY US	SIBN	5	Нью-Йорк	26,530	-0,980	5,306	5,550	-	-3,56	-	199	-
Газпром нефть	SCF GR	SIBN	5	Франкфурт	26,398	-0,888	5,280	5,550	-	-3,26	-	392	-
Иркутскэнерго	IKSGY US	IRGZ	50	Нью-Йорк	21,750	-	0,435	0,480	-	-	-	-	9
Иркутскэнерго	IRK GR	IRGZ	50	Франкфурт	22,668	-0,034	0,453	0,480	-0,06	-0,15	-	1	9
Кузбассэнерго	KUW GR	KZBE	500	Франкфурт	3,121	-0,036	0,006	0,004	-	-1,13	-	-	-
ЛУКОЙЛ	LKOD LI	LKOH	1	Лондон	64,800	-1,000	64,800	65,800	-0,02	-1,52	0,00	103 681	66
ЛУКОЙЛ	LUKOY US	LKOH	1	Нью-Йорк	63,800	-1,280	63,800	65,800	-0,03	-1,97	0,00	4 658	66
ЛУКОЙЛ	LUK GR	LKOH	1	Франкфурт	64,019	-1,139	64,019	65,800	-0,03	-1,75	0,00	749	66
МГТС	MOW GR	MGTS	1	Франкфурт	13,378	-0,153	13,378	16,000	-	-1,13	-	-	-
Мечел	MTL US	MTLR	1	Нью-Йорк	19,660	-0,850	19,660	15,750	-	-4,14	-	82 688	-
Мечел	MHSA GR	MTLR	1	Франкфурт	19,710	-0,902	19,710	15,750	-	-4,38	-	178	-
Мосэнерго	AOMD LI	MSNG	100	Лондон	9,000	-	0,090	0,098	-	-	0,05	-	58
Мосэнерго	AOMOY US	MSNG	100	Нью-Йорк	9,650	-	0,096	0,098	-	-	0,05	-	58
Мосэнерго	MRO GR	MSNG	100	Франкфурт	9,454	0,208	0,095	0,098	-0,03	2,24	0,05	108	58
MTC	MBT US	MTSS	5	Нью-Йорк	49,340	-2,560	9,868	7,850	0,26	-4,93	-0,01	98 547	317
MTC	MKY GR	MTSS	5	Франкфурт	49,126	-2,141	9,825	7,850	-	-4,18	-0,01	-	317
Нижнекамскнефтехим	OAD GR	NKNC	10	Франкфурт	4,459	0,099	0,446	0,425	-	2,28	-	-	-
НОВАТЭК	NVTK LI	NVTK	10	Лондон	54,500	-0,100	5,450	4,750	-	-0,18	-	16 727	-
Норильский никель	MNOD LI	GMKN	0,10	Лондон	14,730	-0,200	147,300	148,000	-0,00	-1,34	-0,01	46 238	148
Норильский никель	NILSY US	GMKN	0,10	Нью-Йорк	14,450	-0,330	144,500	148,000	-0,02	-2,23	-0,01	1 477	148
Норильский никель	NNIA GR	GMKN	0,10	Франкфурт	14,433	-0,300	144,329	148,000	-0,02	-2,04	-0,01	586	148
НТМП	NCSP LI	NMTP	75	Лондон	12,500	-0,270	0,167	0,160	-	-2,11	-	34	-
Ростелеком	RKMD LI	RTKM	6	Лондон	39,900	0,900	6,650	7,000	-	2,31	-	131	-
Ростелеком	ROS US	RTKM	6	Нью-Йорк	38,998	0,008	6,500	7,000	-	0,02	-	2 267	-
Ростелеком	RTL GR	RTKM	6	Франкфурт	38,869	-0,069	6,478	7,000	-	-0,18	-	47	-
Северский трубный завод	SVY GR	SVTZ	10	Франкфурт	78,779	-0,902	7,878	7,800	-	-1,13	-	-	-
Сургутнефтегаз	SGGD LI	SNGS	10	Лондон	10,060	-0,010	1,006	0,985	-	-0,10	-	7 992	-
Сургутнефтегаз	SGTZY US	SNGS	10	Нью-Йорк	10,000	-	1,000	0,985	-	-	-	2 896	-
Сургутнефтегаз	SGN GR	SNGS	10	Франкфурт	10,018	0,096	1,002	0,985	-	0,97	-	211	-
Сургутнефтегаз (п.)	SGTPY US	SNGSP	10	Нью-Йорк	4,700	-	0,470	0,461	-	-	-	154	-
Сургутнефтегаз (п.)	SGNV GR	SNGSP	10	Франкфурт	4,474	-0,051	0,447	0,461	-	-1,13	-	8	-
Татнефть	ATAD LI	TATN	20	Лондон	29,500	0,100	1,475	4,870	-	0,34	-	5 982	-
Татнефть	TTFB GR	TATN	20	Франкфурт	29,059	-0,257	1,453	4,870	-	-0,88	-	22	-
ЦУМ	THT GR	TZUM	20	Франкфурт	37,160	-0,425	1,858	2,050	-	-1,13	-	-	-
ЮТК	STJSY US	KUBN	50	Нью-Йорк	3,750	-	0,075	0,074	-	-	-	-	-
ЮТК	KUE GR	KUBN	50	Франкфурт	2,973	-0,034	0,059	0,074	-	-1,13	-	-	-
ЮТэйр	UTARY US	TMAT	100	Нью-Йорк	12,500	-	0,125	0,285	-	-	-	-	-
ЮТэйр	TYV GR	TMAT	100	Франкфурт	31,958	3,393	0,320	0,285	-	11,88	-	-	-

Оценка: Велес Капитал

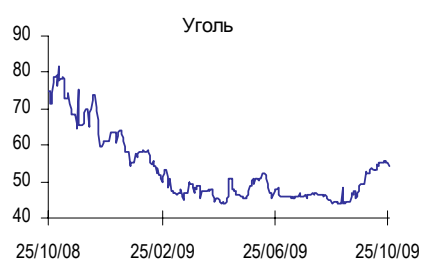
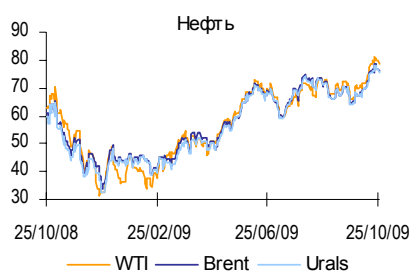


## Сырьевые рынки

## Цены на энергоносители

	Закрытие, долл.	Изменение день, долл.	Изменение, %					С начала года, долл.	
			день	неделя	месяц	с 1 янв.	год	мин.	макс.
Light, долл./барр.	▼ 76,52	-1,24	-1,59	-0,53	18,29	69,18	23,76	39,22	79,38
Brent, долл./барр.	▼ 76,01	-1,01	-1,31	-0,95	17,75	82,02	25,30	35,37	79,37
Urals, долл./барр.	▼ 75,65	-1,27	-1,65	-0,54	17,49	80,85	26,23	35,82	78,54
WTI, долл./барр.	▼ 78,68	-1,37	-1,71	-1,17	19,45	76,41	24,59	33,98	81,64
Brent-Urals	▲ 0,36	0,26	260,00	-47,06	125,00	-614,29	-50,68	-2,52	5,72
Уголь, долл./т	▼ 54,00	-1,25	-2,26	-2,26	9,53	-14,89	-28,00	43,75	64,00

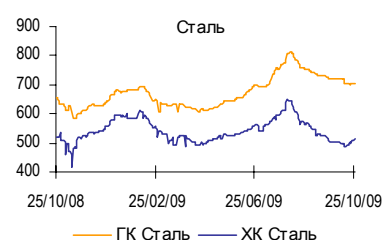
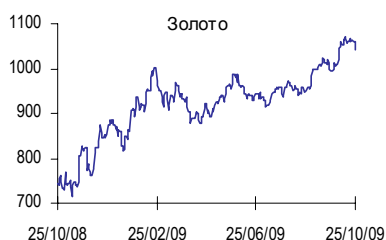
Оценка: Велес Капитал



## Цены на металлы

	Закрытие, долл.	Изменение день, долл.	Изменение, %					С начала года, долл.	
			день	неделя	месяц	с 1 янв.	год	мин.	макс.
Золото, долл./унц	▼ 1 042,55	-17,07	-1,61	-2,47	4,68	17,87	40,17	816,89	1 069,41
Серебро, долл./унц	▼ 17,19	-0,61	-3,45	-4,26	6,39	50,81	82,19	10,61	17,99
Платина, долл./унц	▼ 1 337,67	-27,09	-1,99	-1,94	4,44	38,64	64,31	934,25	1 371,28
Палладий, долл./унц	▼ 333,83	-3,52	-1,04	-0,47	13,64	72,31	89,54	180,81	339,19
Алюминий, долл./т	▲ 1 998,00	26,00	1,32	2,72	10,08	29,74	1,37	1 288,00	2 070,00
Медь, долл./т	▼ 6 610,00	-39,00	-0,59	2,16	10,35	115,31	75,33	3 070,00	6 649,00
Никель, долл./т	▼ 18 650,00	-345,00	-1,82	-3,24	10,36	59,40	86,50	9 455,00	20 605,00
Свинец, долл./т	▼ 2 310,00	-50,00	-2,12	0,96	5,72	131,23	81,75	995,00	2 455,00
Олово, долл./т	▲ 15 255,00	110,00	0,73	4,67	5,75	42,57	29,83	9 875,00	15 775,00
Цинк, долл./т	▲ 2 315,00	43,00	1,89	9,61	23,14	91,64	98,71	1 096,50	2 272,00
Титан, долл./т	- 1 807,79	-	-	-	-	90,70	-47,10	771,62	1 807,79
Сталь ГК, долл./т	▲ 707,00	4,00	0,57	0,28	-1,81	6,48	8,10	606,00	811,00
Сталь ХК, долл./т	▲ 515,00	7,00	1,38	3,62	2,18	-10,75	-0,96	485,00	648,00

Оценка: Велес Капитал





## Мировые индексы

## Российские индексы

		Закрытие, долл.	Изменение день, ед.	Изменение, %					С начала года	
				день	неделя	месяц	с 1 янв.	год	мин.	макс.
Индекс РТС	▲	1 476,06	14,76	1,01	2,98	20,47	133,59	168,65	492,59	1 481,11
Индекс ММВБ	▼	1 358,31	-6,78	-0,50	-0,51	14,35	119,25	164,46	534,79	1 388,74
Технический индекс РТС	▼	2 187,30	-11,03	-0,50	0,16	17,84	121,44	156,94	788,45	2 229,31
MSCI Russia	▼	830,48	-6,33	-0,76	-0,76	16,56	109,18	141,17	321,51	851,17

Оценка: Велес Капитал

## Индексы развитых рынков

		Закрытие, долл.	Изменение день, ед.	Изменение, %					С начала года	
				день	неделя	месяц	с 1 янв.	год	мин.	макс.
DJ Industrial	США ▼	9 867,96	-104,22	-1,05	-2,22	2,10	12,44	17,77	6 469,95	10 119,47
NASDAQ	США ▼	2 141,85	-12,62	-0,59	-1,58	2,44	35,82	38,00	1 265,62	2 190,64
FTSE 100	Великобритания ▼	5 191,74	-50,83	-0,97	-1,70	2,16	17,08	33,69	3 460,71	5 299,57
Nikkei 225	Япония ▲	10 362,62	79,63	0,77	1,23	0,94	16,97	35,48	7 021,28	10 767,00
S&P 500	США ▼	1 066,95	-12,65	-1,17	-2,82	2,16	18,12	21,69	666,79	1 101,36
AEX	Голландия ▼	312,65	-7,49	-2,34	-4,40	2,30	27,12	27,13	194,99	328,51
OMX	Швеция ▼	918,24	-14,05	-1,51	-2,49	2,04	38,64	54,62	591,62	950,89
DAX	Германия ▼	5 642,16	-98,09	-1,71	-3,60	1,09	17,30	31,35	3 588,89	5 888,21
CAC 40	Франция ▼	3 744,45	-63,79	-1,68	-3,80	0,14	16,36	17,24	2 465,46	3 913,81
SMI	Швейцария ▼	6 303,35	-74,71	-1,17	-2,07	1,07	13,89	11,07	4 234,96	6 473,65
ASX 200	Австралия ▼	4 830,30	-29,10	-0,60	0,78	2,48	29,77	24,83	3 120,80	4 895,30
Bloomberg European 500	▼	170,50	-2,02	-1,17	-2,89	1,07	18,48	20,06	112,05	176,19

Оценка: Велес Капитал

## Индексы развивающихся рынков

		Закрытие, долл.	Изменение день, ед.	Изменение, %					С начала года	
				день	неделя	месяц	с 1 янв.	год	мин.	макс.
MSCI EM	▼	966,42	-1,53	-0,16	-1,08	6,43	70,08	103,89	471,40	983,70
<b>Европа</b>										
ASE	Греция ▼	2 781,13	-57,00	-2,01	-2,91	6,49	55,67	60,90	1 457,83	2 932,45
WSE WIG	Польша ▼	39 881,63	-381,31	-0,95	2,22	4,36	46,47	57,69	20 370,29	40 298,48
PFTS	Украина ▼	606,55	-6,28	-1,02	-6,54	17,73	101,23	162,71	199,12	661,74
BUX	Венгрия ▲	21 560,76	257,67	1,21	0,73	6,07	76,13	80,94	9 337,99	21 716,76
PX	Чехия ▼	1 169,00	-6,20	-0,53	1,48	2,33	36,22	55,60	606,90	1 195,70
TA-100	Израиль ▲	989,92	15,47	1,59	1,65	6,56	69,27	49,33	564,09	990,88
XU 100	Турция ▼	51 230,09	-150,56	-0,29	1,88	7,57	90,70	111,90	22 583,11	51 863,13
<b>Азия и Африка</b>										
HSI	Гонконг -	22 589,73	-	-	1,75	7,45	57,01	79,02	11 344,58	22 620,01
SENSEX	Индия ▼	16 740,50	-70,31	-0,42	-3,38	0,28	69,04	92,40	8 047,17	17 493,17
JALSH	ЮАР ▲	26 910,08	108,01	0,40	1,84	7,88	25,11	45,78	17 953,96	26 937,86
JCI	Индонезия ▼	2 467,71	-0,23	-0,01	-2,11	0,95	82,06	98,23	1 244,87	2 559,67
KOSPI	Южная Корея ▲	1 657,11	16,94	1,03	0,49	-2,03	47,37	76,52	992,69	1 723,17
SHCOMP	Китай ▲	3 109,57	1,72	0,06	2,35	9,54	70,78	69,03	1 814,75	3 478,01
<b>Америка</b>										
MEXBOL	Мексика ▼	30 280,08	-337,60	-1,10	-2,09	5,29	35,30	78,34	16 756,65	31 216,45
IBOV	Бразилия ▲	65 085,55	26,71	0,04	-3,20	7,84	73,33	106,74	35 721,83	67 529,90
IPSA	Чили ▼	3 405,56	-16,39	-0,48	-1,47	2,59	43,31	45,36	2 292,33	3 512,17
IVBC	Венесуэлла ▼	50 417,92	-773,66	-1,51	-1,63	-2,72	43,68	37,87	34 028,95	54 370,50

Оценка: Велес Капитал



## Раскрытие информации

### Заявление аналитика и подтверждение о снятии ответственности

Настоящий отчет подготовлен аналитиком (ами) ИК «Велес Капитал». Приведенные в данном отчете оценки отражают личное мнение аналитика (ов). Вознаграждение аналитиков не зависит, никогда не зависело и не будет зависеть от конкретных рекомендаций или оценок, указанных в данном отчете. Вознаграждение аналитиков зависит от общей эффективности бизнеса ИК «Велес Капитал», определяющейся инвестиционной выгодой клиентов компании, а также доходами от иных видов деятельности ИК «Велес Капитал».

Данный отчет, подготовленный Аналитическим управлением ИК «Велес Капитал», основан на общедоступной информации. Настоящий обзор был подготовлен независимо от других подразделений ИК «Велес Капитал», и любые рекомендации и суждения, представленные в данном отчете, отражают исключительно точку зрения аналитика (ов), участвовавших в написании данного обзора. В связи с этим, ИК «Велес Капитал» считает необходимым заявить, что аналитики и Компания не несут ответственности за содержание данного отчета. Аналитики ИК «Велес Капитал» не берут на себя ответственность регулярно обновлять данные, находящиеся в данном отчете, а также сообщать обо всех изменениях, вносимых в данный обзор.

Данный аналитический материал ИК «Велес Капитал» может быть использован только в информационных целях. Компания не дает гарантий относительно полноты и точности приведенной в этом отчете информации и ее достоверности, а также не несет ответственности за прямые или косвенные убытки от использования данных материалов. Данный документ не может служить основанием для покупки или продажи тех или иных ценных бумаг, а также рассматриваться как оферта со стороны ИК «Велес Капитал». ИК «Велес Капитал» и (или) ее дочерние предприятия, а также сотрудники, директора и аналитики ИК «Велес Капитал» имеют право покупать и продавать любые ценные бумаги, упоминаемые в данном обзоре.

ИК «Велес Капитал» и (или) ее дочерние предприятия могут выступать в качестве маркет-мейкера или нести обязательства по андеррайтингу ценных бумаг компаний, упоминаемых в настоящем обзоре, могут продавать или покупать их для клиентов, а также совершать иные действия, не противоречащие российскому законодательству. ИК «Велес Капитал» и (или) ее дочерние предприятия также могут быть заинтересованы в возможности предоставления компаниям, упомянутым в данном обзоре, инвестиционно-банковских или иных услуг.

Все права на данный бюллетень принадлежат ИК «Велес Капитал». Воспроизведение и/или распространение аналитических материалов ИК «Велес Капитал» не может осуществляться без письменного разрешения Компании. © Велес Капитал 2009 г.

### Принцип определения рекомендаций

Инвестиционные рекомендации выносятся исходя из оценки доходностей акций компаний. Основу при расчете ожидаемой стоимости компании составляет оценка по методу дисконтированных денежных потоков (DCF). В некоторых оценках применяется оценка по методу сравнительных коэффициентов, а также смешанная оценка (методу DCF и по методу сравнительных коэффициентов). Все рекомендации выставляются исходя из определенной нами справедливой стоимости акций в последующие 12 месяцев.

В настоящее время инвестиционная шкала ИК «Велес Капитал» представлена следующим образом:

**ПОКУПАТЬ** – соответствует потенциалу роста акций в последующие 12 месяцев на 15% и более.

**АККУМУЛИРОВАТЬ** – соответствует потенциалу роста акций в последующие 12 месяцев на 5-15%.

**ДЕРЖАТЬ** – соответствует потенциалу роста (снижения) акций в последующие 12 месяцев от -5% до 5%.

**СОКРАЩАТЬ** – соответствует потенциалу снижения акций в последующие 12 месяцев от 5% до 15%.

**ПРОДАВАТЬ** – соответствует потенциалу снижения акций в последующие 12 месяцев на 15% и более.

В некоторых случаях возможны отклонения от указанных выше диапазонов оценки, исходя из которых устанавливаются рекомендации, что связано с высокой волатильностью некоторых бумаг в частности и рынка в целом, а также с индивидуальными характеристиками того или иного эмитента.

Для получения дополнительной информации и разъяснений просьба обращаться в Аналитическое управление ИК «Велес Капитал».



---

## **Аналитическое управление**

*research@veles-capital.ru*

**Михаил Зак**

Начальник Управления  
Стратегия

[MZak@veles-capital.ru](mailto:MZak@veles-capital.ru)

**Станислав Фоменко**

Металлургия

[SFomenko@veles-capital.ru](mailto:SFomenko@veles-capital.ru)

**Дмитрий Лютягин**

Нефть и газ

[DLyutyagin@veles-capital.ru](mailto:DLyutyagin@veles-capital.ru)

**Иван Манаенко**

Начальник отдела анализа  
долгового рынка

[IManaenko@veles-capital.ru](mailto:IManaenko@veles-capital.ru)

**Марина Ирки**

Машиностроение и транспорт

[MIrkly@veles-capital.ru](mailto:MIrkly@veles-capital.ru)

**Илья Федотов**

Телекоммуникации

[IFedotov@veles-capital.ru](mailto:IFedotov@veles-capital.ru)

**Олег Зотиков**

Энергетика

[OZotikov@veles-capital.ru](mailto:OZotikov@veles-capital.ru)

---

## **Управление фондовых операций**

*sales@veles-capital.ru*

**Юрий Павлов**

Директор (VIP клиенты)

[YPavlov@veles-capital.ru](mailto:YPavlov@veles-capital.ru)

**Сергей Ветошкин**

Корпоративные клиенты

[SVetoshkin@veles-capital.ru](mailto:SVetoshkin@veles-capital.ru)

**Александр Таран**

Трейдинг (Украина)

[ATaran@veles-capital.com.ua](mailto:ATaran@veles-capital.com.ua)

---

## **Управление доверительных операций**

*am@veles-capital.ru*

**Бейшен Исаев**

Начальник Управления

[BIsaev@veles-capital.ru](mailto:BIsaev@veles-capital.ru)

**Вадим Лабед**

Работа с инвесторами

[VLabed@veles-capital.ru](mailto:VLabed@veles-capital.ru)

**Станислав Бродский**

Инвестиционные продукты

[SBrodsky@veles-capital.ru](mailto:SBrodsky@veles-capital.ru)

Россия, Москва, 123610, Краснопресненская наб., д. 12,  
7 подъезд, 18 этаж

Телефон: 7 (495) 258 1988

Факс: 7 (495) 258 1989

[www.veles-capital.ru](http://www.veles-capital.ru)

Украина, Киев, 04070, ул. Набережно-Крещатицкая,  
д. 37/55

Телефон: 38 (044) 459 0250

Факс: 38 (044) 459 0251